

Обзор нововведений Altium Concord Pro 1.1

Апрель 2020 г.

В этом выпуске реализованы полезные улучшения Altium Concord Pro и связанных с ним технологий. Кроме того, был внесен ряд исправлений проблем, о которых сообщали пользователи AltiumLive Community.



Хотя установщик Altium Concord Pro автоматически создает резервную копию текущего сервера, рекомендуется предварительно создавать резервную копию самостоятельно и копировать ее во внешнее расположение. Это дополнительно повысит безопасность в случае непредвиденных технических сложностей (см. Создание и восстановление резервных копий установки). Перед обновлением сервера, участвующего в производственном процессе, рекомендуется тестировать новые версии Altium Concord Pro на другой машине. Неоценимую помощь здесь может оказать использование виртуальных машин.

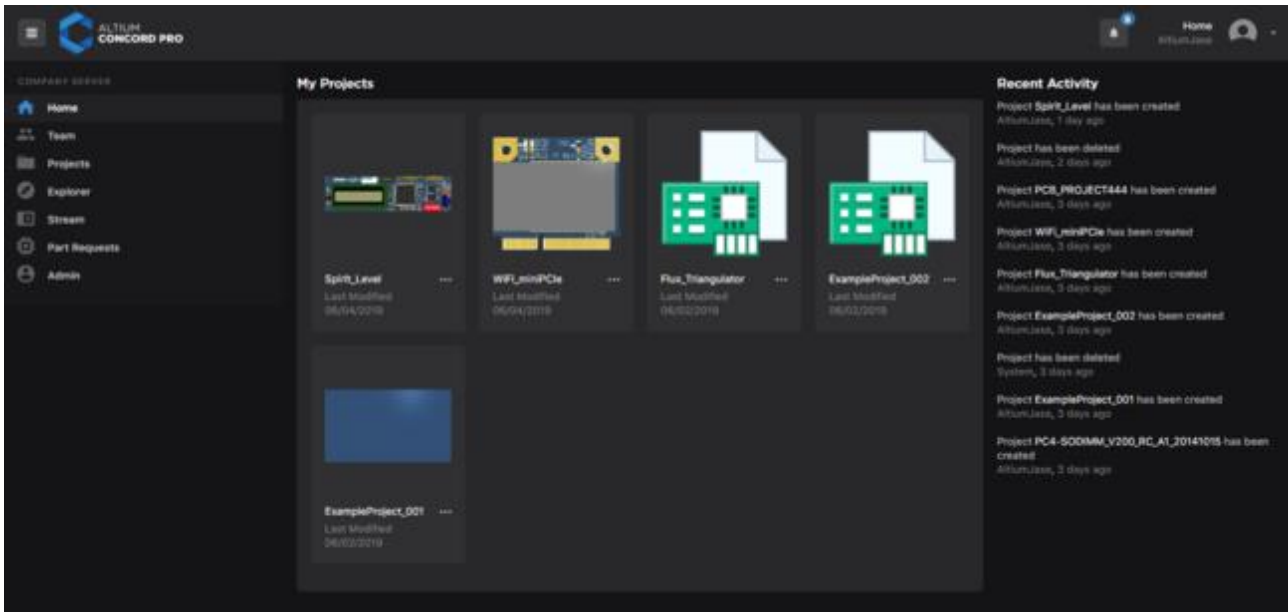


Подключение к Altium Concord Pro 1.1 доступно из Altium Designer 19.0, но настоятельно рекомендуется обновить Altium Designer до самой новой версии – особенно для тех улучшений сервера, которые относятся к изменениям интерфейса пользователя Altium Designer.

Изменение графического интерфейса пользователя

В этом выпуске графический интерфейс Concord Pro был преобразован – переход на темный интерфейс больше соответствует внешнему виду и функциональности Altium Designer. Поскольку Altium Designer и Altium Concord Pro тесно связаны между собой, схожая тема интерфейса отражает их согласованность.

В то время как большая часть содержимого интерфейса остается прежней, вы увидите некоторые улучшения элементов управления интуитивно понятного интерфейса, через который осуществляется взаимодействие с Concord Pro и управление им.



Для более подробной информации о том, что предлагает веб-интерфейс Concord Pro и что изменилось в нем, перейдите на страницу [Изучение веб-интерфейса](#)

Новый интерфейс для управляемых проектов

В этом выпуске реализован совершенно новый интерфейс для работы с управляемыми проектами. Этот интерфейс включает в себя все опубликованные вам проекты, он предлагает набор элементов управления для доступа к функциям управления проектами, и он доступен в режиме предварительного просмотра проектов (графических плиток) и в режиме подробного списка.

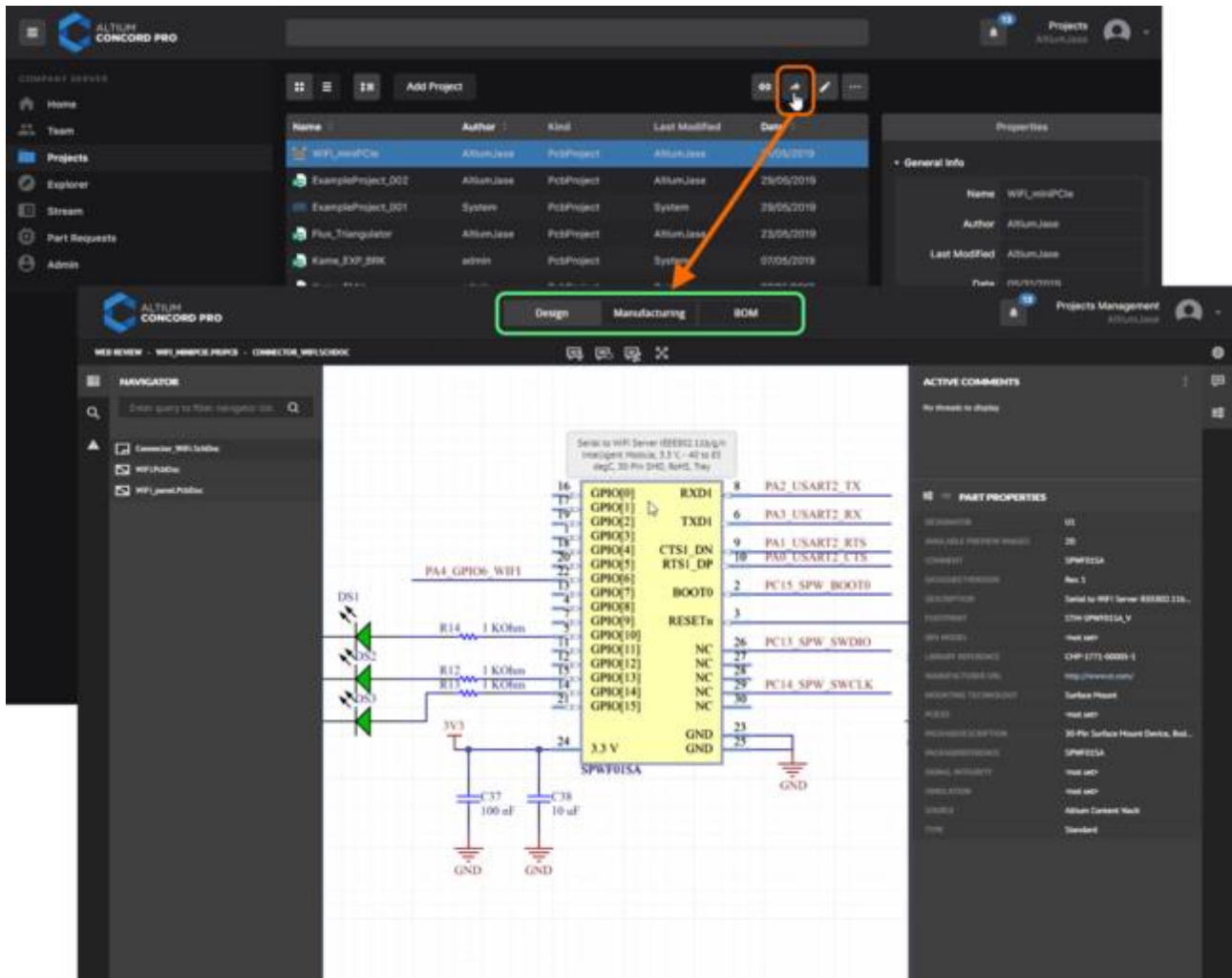
Вы также можете перейти в ориентированный на производство вид проекта, который предлагает варианты отображения **Design**, **Manufacturing** и **BOM**:

Design (Проект) – просматривайте исходные документы проекта, осуществляйте навигацию по ним, просматривайте свойства проекта и размещайте комментарии. Этот вид использует интерфейс Web Review. Это вид самой новой версии исходных проектных данных, а не определенного выпуска этого проекта, поэтому его следует рассматривать как вид проекта, находящегося в процессе разработки.

Manufacturing (Производство) – просматривайте выпуски проекта. Доступ осуществляется путем открытия выпуска, который будет представлен на отдельной вкладке с помощью *Manufacturing Portal*. Из этого портала вы можете просмотреть выпущенные данные для изготовления (сборки) печатного узла и изготовления печатной платы, просмотреть BOM и загрузить данные в пакете *Build Package* для производства.

ВОМ (Состав изделия) – просматривайте информацию о составе изделия исходного проекта.

Узнайте больше об [Управляемых проектах](#). Узнайте больше об [Управлении определенным проектом](#).

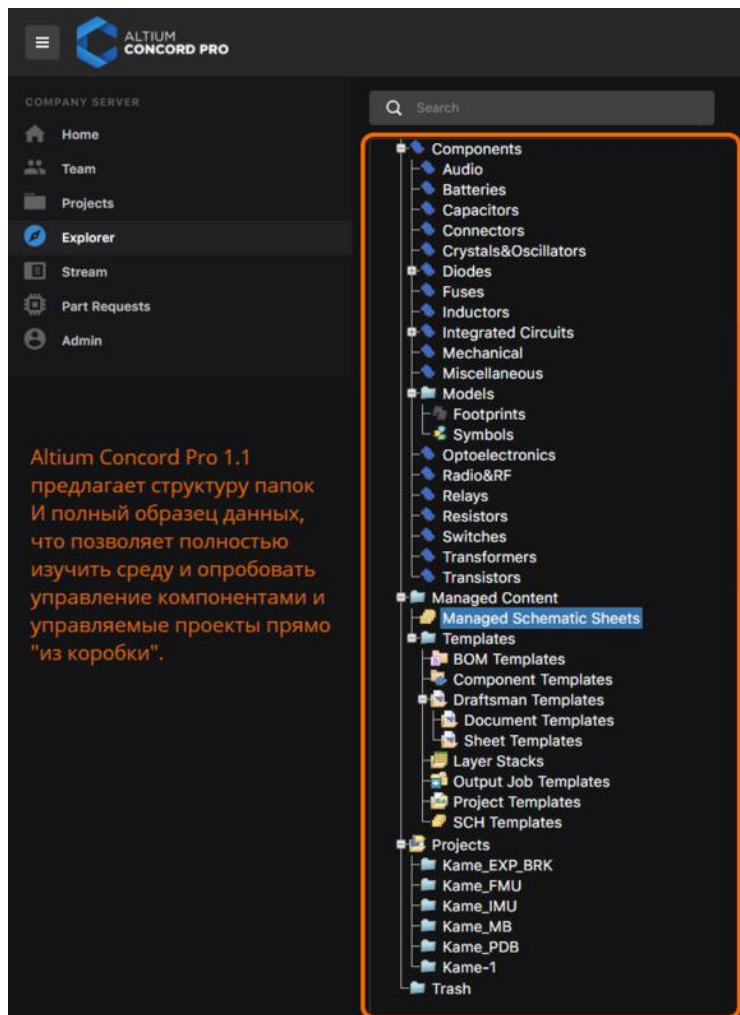


Полный образец данных

Этот выпуск включает в себя возможность установить полный образец данных в процессе установки сервера. Теперь при выполнении новой установки Altium Concord Pro, если вы оставите включенным параметр **Install sample data** на странице **Select Altium Concord Pro Data Directory** мастера *Altium Concord Pro Setup*, вы получите полный образец данных, который включает в себя:

- Проект устройства из нескольких электронных модулей (Kame-1.PrjMbd) с пятью дочерними проектами плат:
 - Kame_EXP_BRK.PrjPcb

- Kame_FM.U.PrjPcb
 - Kame_IMU.PrjPcb
 - Kame_MB.PrjPcb
 - Kame_MDB.PrjPcb
- Набор компонентов (с их символами и посадочными местами), используемых в примерах проектов.
 - Управляемые листы схем
 - Шаблоны BOM
 - Шаблоны компонентов
 - Шаблоны документов и листов Draftsman
 - Структуры слоев
 - Шаблоны Output Job
 - Шаблоны проектов
 - Шаблоны схем



Вы также получите образцы ролей и определений жизненных циклов. Все это может быть очень полезно, если вы только знакомитесь с серверными технологиями, поскольку у вас будет отправная точка для изучения прямо "из коробки".



Если опция на установку образца данных отключена, вы получите только структуру папок сервера, в которых вы можете начать создавать различные объекты (Item), а также несколько шаблонов компонентов.

Отслеживание состояния через веб-интерфейс

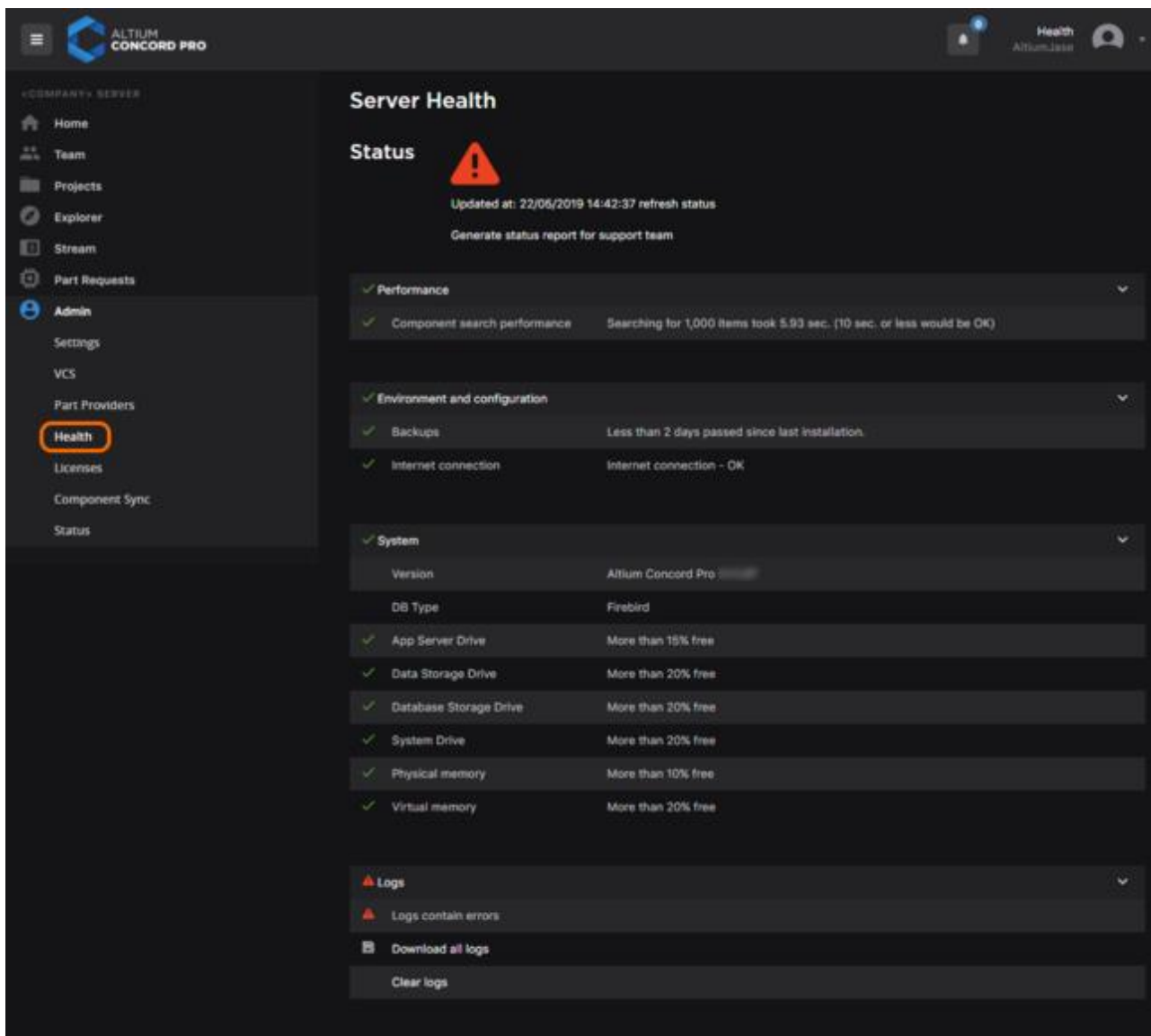
В этом выпуске переработана страница **Health** веб-интерфейса (**Admin - Health**), которая теперь предлагает средство *Health Monitor*. На этой странице представлена визуальная сводка состояния хост-машины и системы хранения Concord Pro.

Помимо быстрой визуальной сводки о состоянии сервера, страница предоставляет доступ к следующим функциональным возможностям:


- Возможность формирования отчета о состоянии для отправки в службу поддержки Altium (и разработчикам Altium).
- Возможность загрузки всех лог-фалов, которые содержат предупреждения и ошибки со всех доступных лог-файлов сервера.
- Возможность архивации и последующего удаления всех лог-файлов.
- Возможность ручного обновления состояния сервера для проверки состояния по запросу.



Обратите внимание, что после первой установки Altium Concord Pro, начальная проверка состояния сервера занимает около 5 минут после открытия страницы Health. Вы можете выполнить ручное обновление для выполнения более быстрой проверки. Последующая автоматическая проверка будет проводиться каждые 4 часа.



Server Health

Status 

Updated at: 22/06/2019 14:42:37 refresh status

Generate status report for support team

✓ **Performance**

✓ Component search performance Searching for 1,000 items took 5.93 sec. (10 sec. or less would be OK)

✓ **Environment and configuration**

✓ Backups Less than 2 days passed since last installation.

✓ Internet connection Internet connection - OK

✓ **System**

Version	Altium Concord Pro
DB Type	Firebird
App Server Drive	More than 15% free
Data Storage Drive	More than 20% free
Database Storage Drive	More than 20% free
System Drive	More than 20% free
Physical memory	More than 10% free
Virtual memory	More than 20% free

▲ **Logs**

▲ Logs contain errors

📄 Download all logs

🗑 Clear logs



Установка Altium Concord Pro также включает в себя Health Monitor, который может быть запущен как отдельное средство на компьютере, где находится Concord Pro. Это средство лучшим образом подходит для использования отделом ИТ.

Узнайте больше о [Средстве Health Monitor веб-интерфейса](#).

Дополнительные функциональные возможности и улучшения

- Пути установки данных по умолчанию для новой установки Altium Concord Pro изменены на следующие:
 - Database Folder – \ProgramData\Altium\ConcordProData
 - Revision Files Folder – \ProgramData\Altium\ConcordProData\Revisions
- В области Admin веб-интерфейса, страница PLM Integration переименована в Component Sync для лучшего отражения возможностей интеграции только касательно синхронизации компонентов между Altium Concord Pro и корпоративной системой.
- Поскольку пользователь System используется для фоновых задач, он скрыт со страницы Users интерфейса. В новой установке будет определен только пользователь admin.
- Теперь при настройке источника компонентов Altium Parts Provider в области Part Providers интерфейса (Admin - Part Providers) поддерживается больше расположений и валют.



**Electronics Lifecycle
Management**

ООО "ЭЛМ" (Общество с ограниченной ответственностью "Электроникс Лайфсайкл Менеджмент") – официальный дистрибьютор компании Altium на территории Российской Федерации и Республики Беларусь.

Контактная информация:

www.elm-c.ru | +7 (495) 005 - 51 - 45 | info@elm-c.ru
117638, г. Москва, улица Одесская, дом 2

© 2020 ООО "ЭЛМ"

Полное или частичное воспроизведение опубликованных материалов допускается только с письменного разрешения ООО "ЭЛМ"