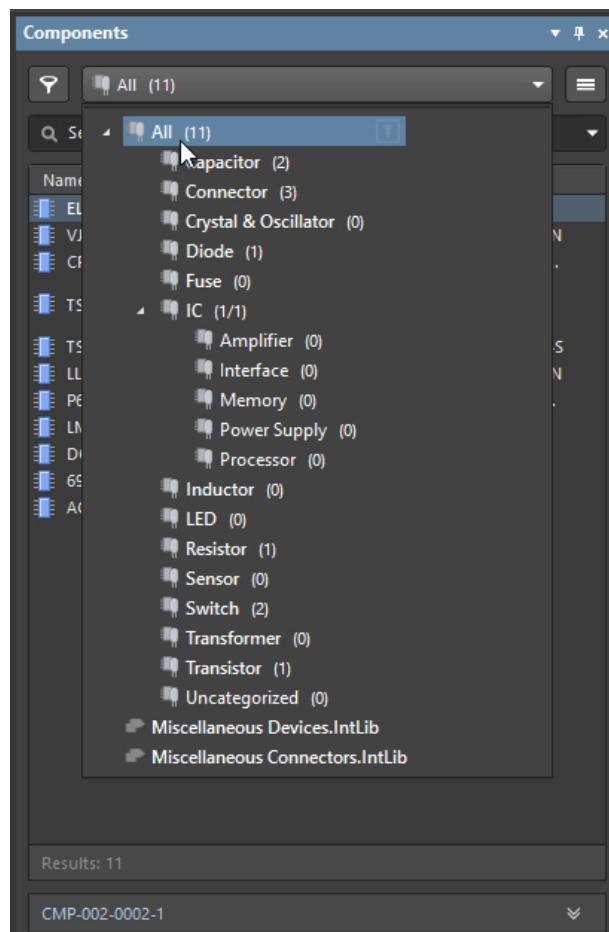


Экспорт данных из Altium Concord Pro после истечения срока подписки

В этом руководстве показано, как извлечь данные сервера Altium Concord Pro в случае истечения срока подписки лицензии.

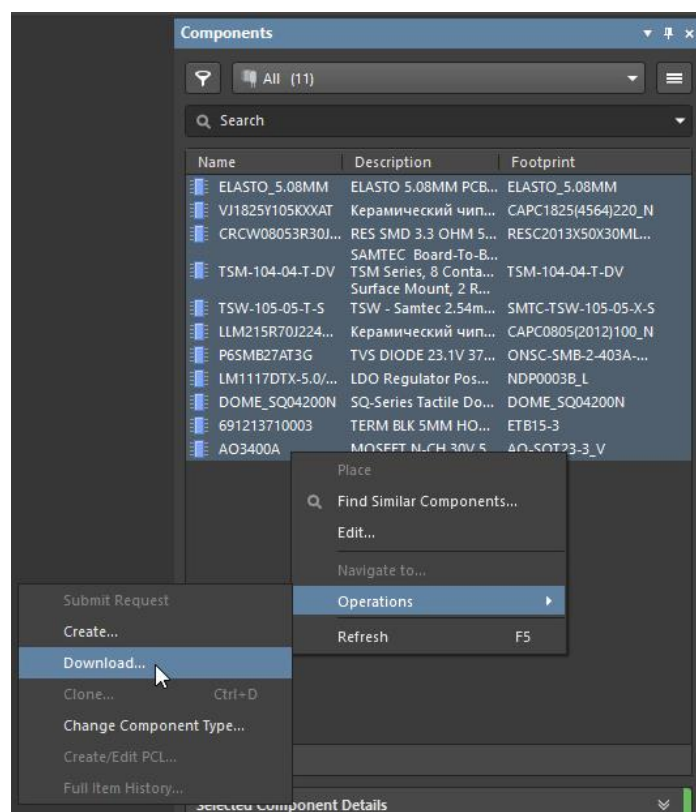
Извлечение библиотек компонентов

1. В панели *Components* выберите категорию, компоненты которой нужно извлечь, либо откройте все компоненты (категория **All**).

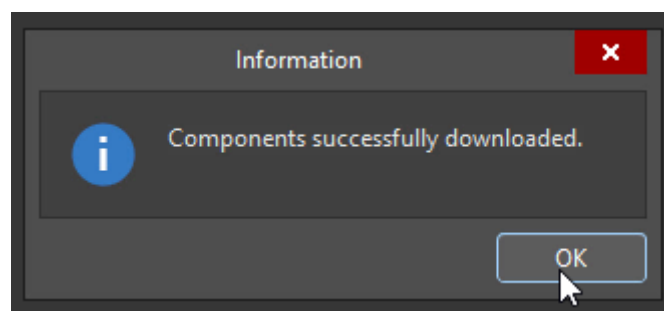


2. Выделите компоненты, которые нужно сохранить в отдельную интегрированную библиотеку (файл *.IntLib), щелкните ПКМ по

одному из выделенных компонентов и выберите команду **Operations** » **Download**.

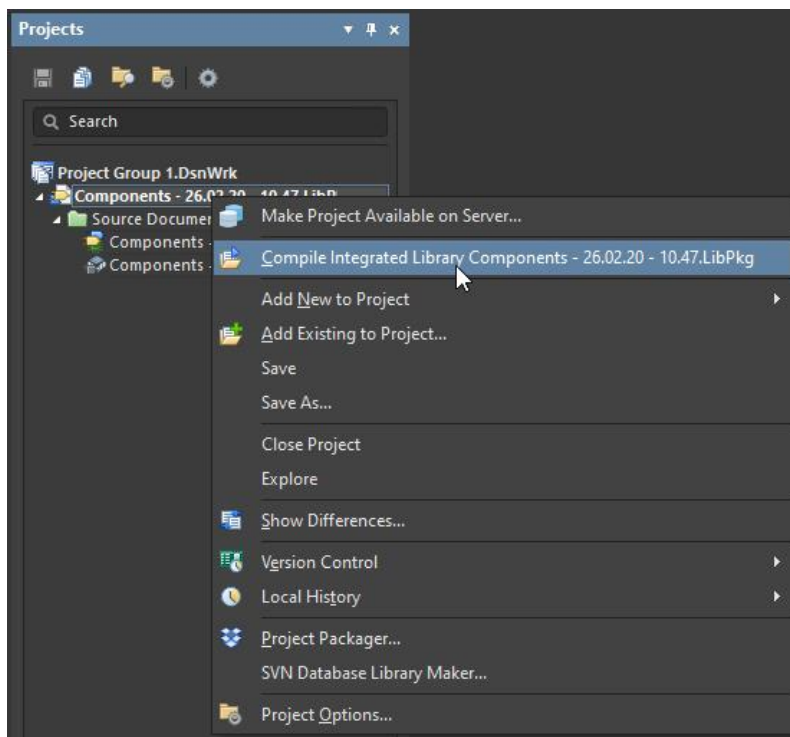


3. В диалоговом окне сохранения выберите папку, в которую будет сохранен архив с исходными данными выбранных компонентов, укажите название этого архива и нажмите **Save**.
4. В информационном окне об успешной загрузке компонентов нажмите **OK**.

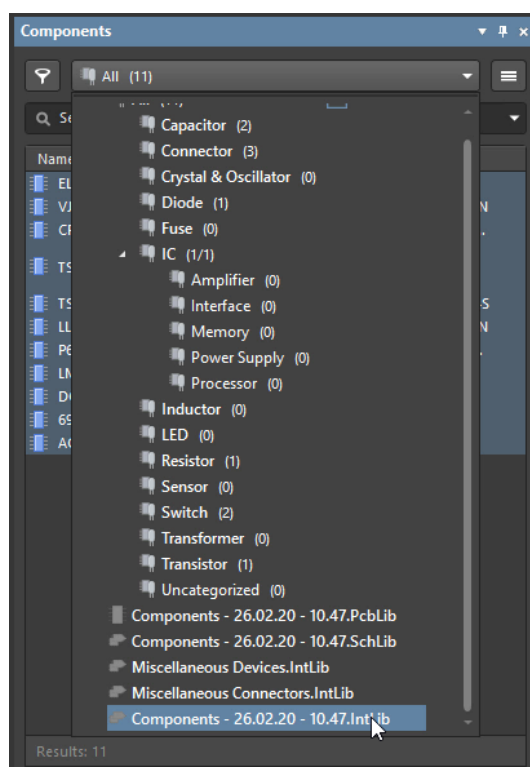


5. Распакуйте загруженный архив и откройте в Altium Designer файл пакета интегрированной библиотеки (файл *.LibPkg).

6. Скопируйте этот пакет, выбрав команду **Compile Integrated Library** из контекстного меню пакета в панели *Projects*.

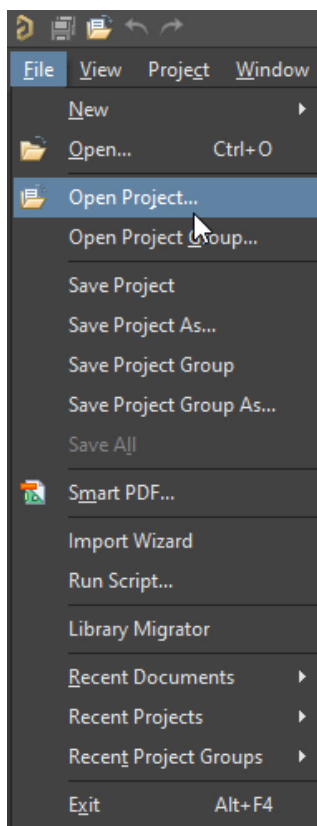


7. Будет сформирован файл интегрированной библиотеки. Сама библиотека будет автоматически установлена в Altium Designer.

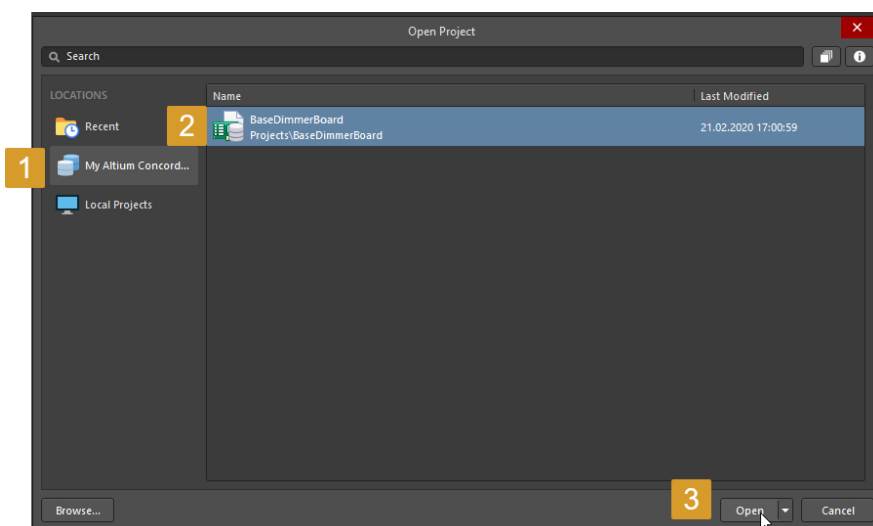


Извлечение управляемых проектов

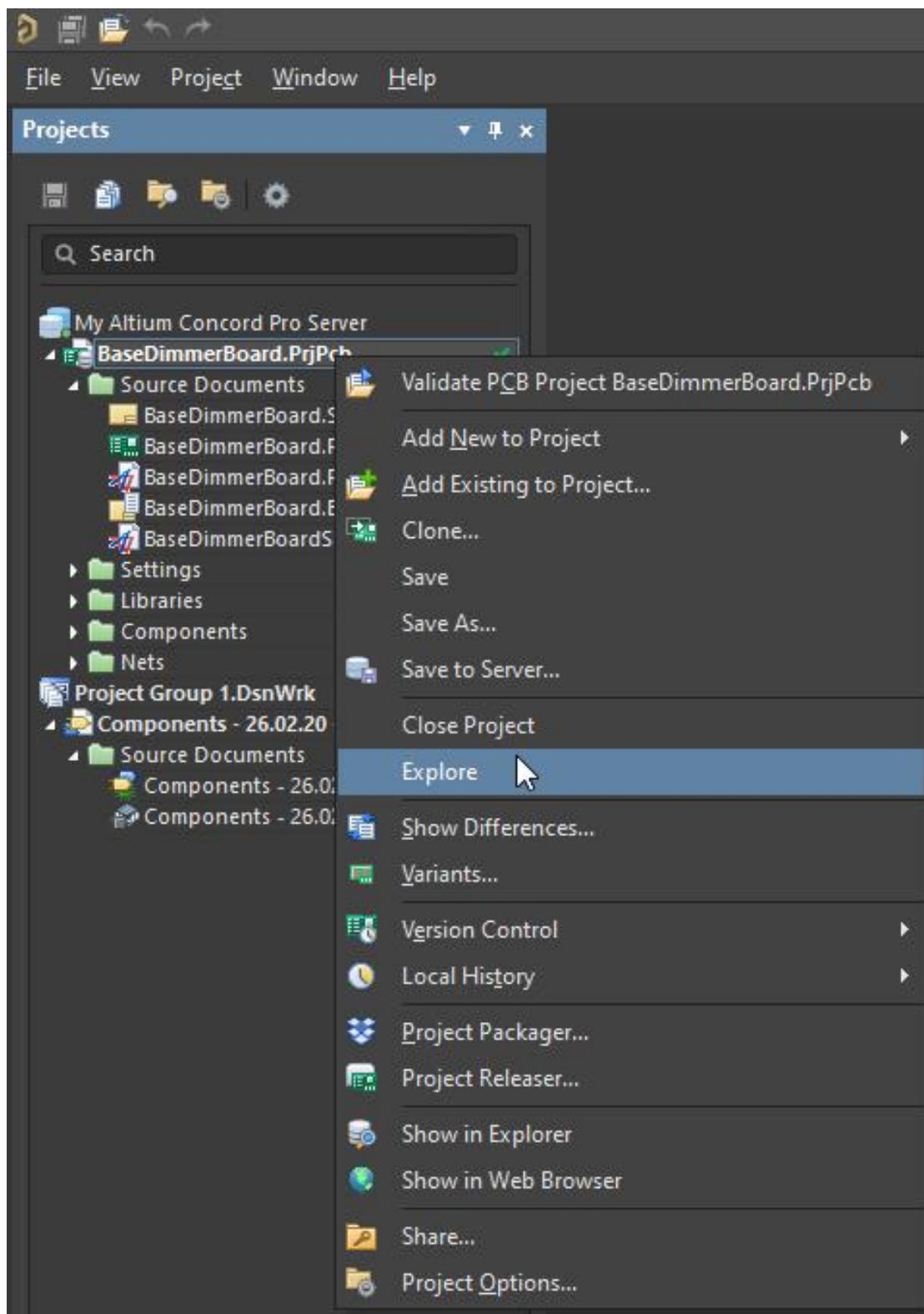
1. Чтобы извлечь управляемый проект, необходимо выгрузить его локальную копию на жесткий диск компьютера. Для этого используйте команду **File » Open Project**.



2. В открывшемся диалоговом окне выберите сервер Concord Pro, выберите нужный проект и нажмите **Open**.

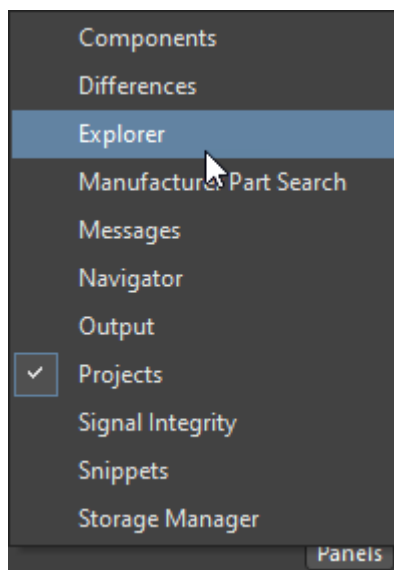


3. Будет создана локальная копия проекта. Чтобы открыть в Проводнике Windows папку, где хранится этот проект, щелкните по его записи в панели *Projects* и выберите команду **Explore**.

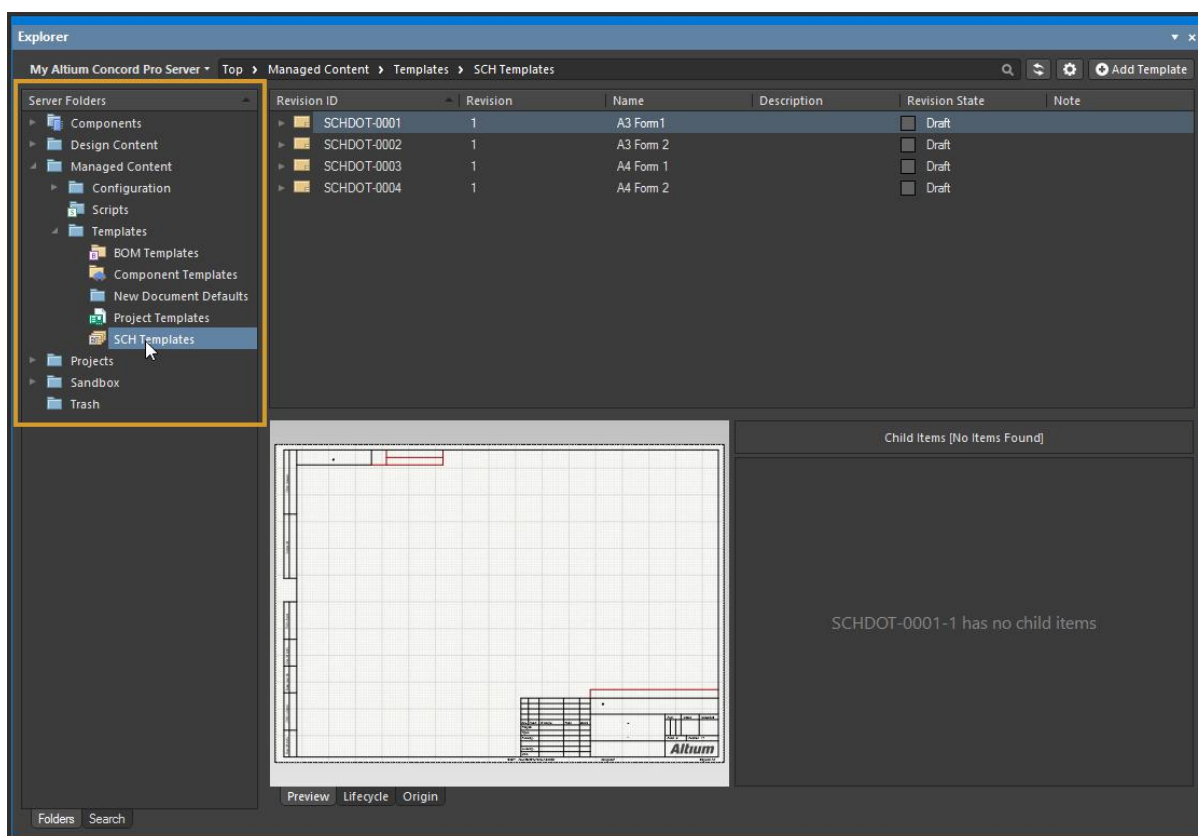


Извлечение прочих проектных данных

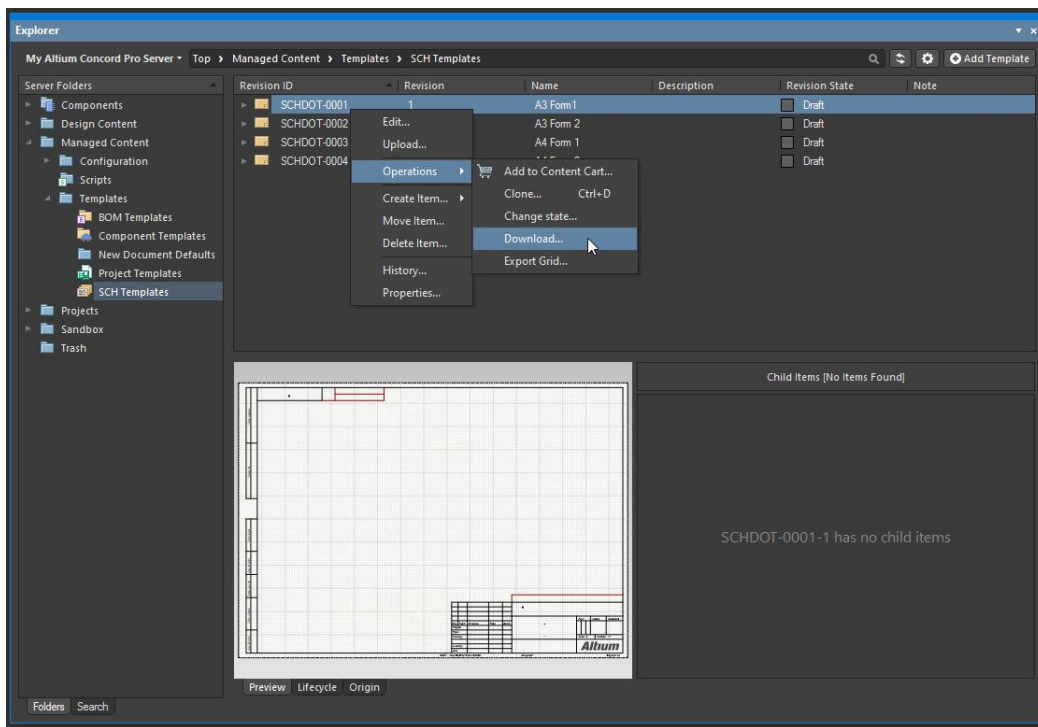
1. Откройте панель *Explorer*.



2. Используйте дерево структуры сервера слева, чтобы найти папку, в которой хранятся данные для извлечения.



3. В папке щелкните ПКМ по серверному объекту и выберите команду **Operations** » **Download**.



4. В диалоговом окне откройте папку, в которую следует загрузить исходные данные серверного объекта, и нажмите **Select Folder**.
5. Данные будут извлечены в выбранную папку.

Таким образом, даже если у вас истекла лицензия Altium Concord Pro, вы не теряете свои ценные наработки. Все эти данные можно извлечь и продолжить работу в Altium Designer без подключения к серверу.



**Electronics Lifecycle
Management**

ООО "ЭЛМ" (Общество с ограниченной ответственностью "Электроникс Лайфсайкл Менеджмент") – официальный дистрибьютор компании Altium на территории Российской Федерации и Республики Беларусь.

Контактная информация:

www.elm-c.ru | +7 (495) 005 - 51 - 45 | info@elm-c.ru
117638, г. Москва, улица Одесская, дом 2

© 2020 ООО "ЭЛМ"

Полное или частичное воспроизведение опубликованных материалов допускается только с письменного разрешения ООО "ЭЛМ"